

BIENVENUE SUR SCÈNE

- **Le projet artistique :**

Bienvenue sur Scène, anciennement « l'asso la Bulle », créée en 2007, est une association régie par la loi du 1er juillet 1901. Elle a pour but, la **création**, la **production**, la coproduction et la **diffusion de spectacles**.

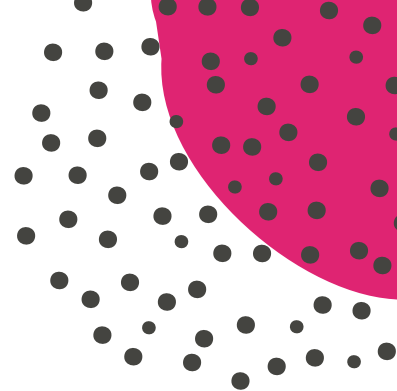
- **Le projet d'action culturelle :**

Permettre aux plus jeunes, via la mise en place d'ateliers, de découvrir non seulement un univers lié à l'expression mais à acquérir au travers de « **techniques théâtrales** » dont l'objectif les amènera à **se sentir et se ressentir à l'aise** tant pour eux-mêmes que vers la perception et la reconnaissance d'autrui.

L'activité théâtrale par sa forme et son contenu est propice à la découverte de situations enrichissantes :

- S'exprimer avec son corps.
- Exprimer des sentiments imprévus/codifiés
- Vivre des situations au travers de saynètes
- Développer une meilleure connaissance et reconnaissance des autres
- Maîtriser la timidité
- Découvrir des situations nouvelles
- Participer à l'élaboration d'un projet commun au langage universel

Apporter une assurance au niveau de l'expression orale de la perception du corps et d'autrui. Initier de la créativité avec la mobilisation des compétences acquises ou en cours d'acquisition autour de la lecture/écriture. *Être transporté dans un milieu imaginaire où l'on devient un personnage, parfois insolite, avec lequel partager des aventures, c'est bien là aussi la définition d'être acteur !*





- **Les actions qui peuvent être mises en place :**

Niveau 2 - projet d'atelier de pratique de 5 à 10 séances

Chaque atelier commencera par un échauffement. Une activité d'intensivité progressive est indispensable pour ne pas mettre le physique en difficulté.

Ce temps de préparation a pour objectif de commencer à être dans l'activité, d'aider à se concentrer.

Toujours progressivement, différents jeux et exercices seront proposés en se rapprochant d'une préparation à la pratique théâtrale. Le but et la durée de cet atelier permettront de mettre en pratique les 5 ou 6 étapes d'écrites dans le projet culturel.

Niveau 3 - Aide à la mise en scène de la restitution d'un atelier théâtre en association avec « Bienvenue sur scène »

Travail d'écriture d'un canevas en vue d'un travail d'improvisation.

5 à 10 séances d'ateliers pour amener les participants à camper le caractère et le physique des personnages.

Recherche et ou création de costumes et décors. A la suite de chaque intervention, un temps « retour » se fera avec le groupe et les encadrants. Un moment constitué d'échange, d'évaluation et de prise de conscience individuelle et collective.



CONTACT :

André Warlouzet

Tél : 07.69.53.54.12

E-mail : bienvenuesurscene@laposte.net

70/3 rue Jules Watteeuw 59100 Roubaix

